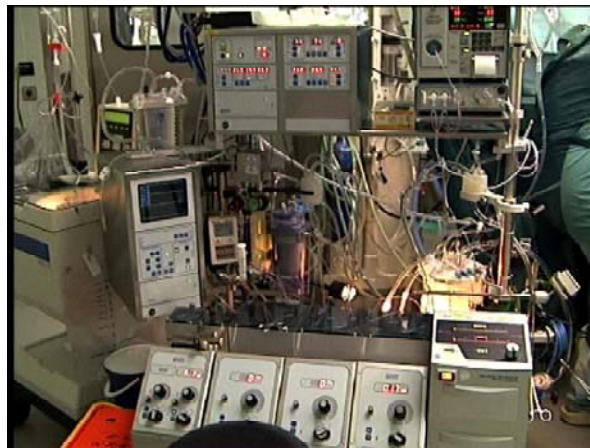


KLAPPEN-ERSATZ-OPERATION

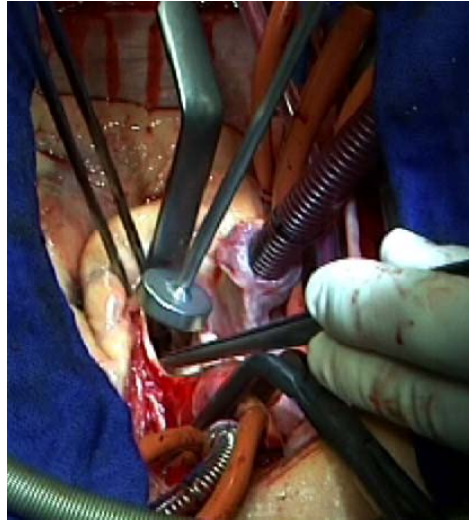
Bei Erkrankungen der Herzklappen (Verengung oder Schlußunfähigkeit) muß die entsprechende Klappe ersetzt werden. Dabei können Kunststoff- oder biologische Klappenprothesen (meist Schweineklappen) verwendet werden. Die Operation wird mit Hilfe der Herz-Lungen-Maschine durchgeführt, damit das Herz gefahrlos ruhiggestellt und geöffnet werden kann. Die Kreislau ffunktion und die Versorgung des Blutes mit Sauerstoff übernimmt inzwischen die Maschine.



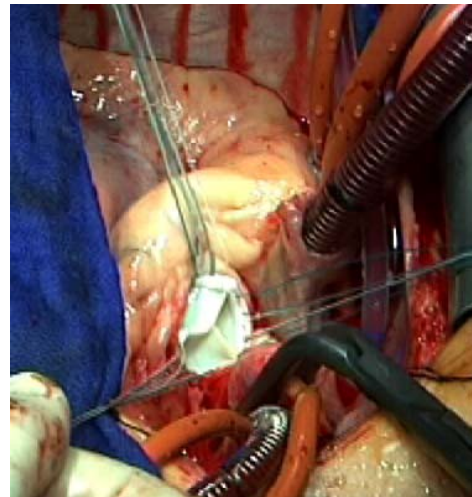
Beim Ersatz der Aortenklappe wird das Herz mit einer speziellen Infusionslösung ruhiggestellt und dann die Hauptschlagader geöffnet.



Die verkalkte und hochgradig verengte Klappe kann nun herausgeschnitten werden. Dann wird die Öffnung ausgemessen, um die exakte Größe der Ersatzklappe zu bestimmen.



Die Ersatzklappe (hier eine biologische Klappe) wird dann mit Nähten verankert und in die richtige Position gebracht.



Die Hauptschlagader wird nun wieder verschlossen und das Herz langsam von der Herz-Lungen-Maschine entwöhnt. Damit sind wieder normale Kreislaufverhältnisse hergestellt.